

BURMISTRZ
STRZELEC OPOLSKICH
47-100 Strzelce Opolskie
Plac Myśliwca 1

GK.7221.30.2017

Strzelce Opolskie 20.06.2017r.

SEWI

**Sebastian Raudzis Sebastian Wilisowski
spółka jawna
ul. Oleska 117, 45-231 Opole**

Odpowiadając na wniosek z dnia 12 czerwca 2017r. o wydanie opinii do projektu czasowej zmiany organizacji ruchu drogowego mającej obowiązywać na gminnej drodze ul. Ligonia oraz na drogach powiatowych ul. Powstańców Śląskich i ul. Szpitalnej w Strzelcach Opolskich podczas realizacji zadania inwestycyjnego polegającego na budowie dróg łączących ul. Ligonia z ul. Szpitalną wraz z uzbrojeniem terenów przeznaczonych pod budownictwo mieszkaniowe na terenie byłej „zieleni miejskiej” w Strzelcach Opolskich uprzejmie informuję, że jako zarządca drogi gminnej **przedłożony projekt opiniuję pozytywnie.**

Z poważaniem


Z up. BURMISTRZA
Józef Kamaga
Z-ca BURMISTRZA

Otrzymują:

1. Adresat

2. A/a

A.C./-

- 1 egz. projektu

Cop



SEWI

METRYKA PROJEKTU

TEMAT:

Projekt czasowej organizacji ruchu w związku z budową dróg łączących ul. Ligonía i Szpitalną wraz z uzbrojeniem terenów przeznaczonych pod budownictwo mieszkaniowe na terenie tzw. zieleni miejskiej w Strzelcach Opolskich.

LOKALIZACJA:

Opole, ul. Ligonía, ul. Szpitalna

BRANŻA:

Drogowa.

OPRACOWAŁ:

Lukasz Wilisowski

L. Wilisowski

Data opracowania: czerwiec 2017 r.

SEWI Sebastian Raudzis Sebastian Wilisowski spółka jawna

45-231 Opole ul. Oleska 117

NIP 7543082885 REGON 161586995 KRS 0000508296

tel. 077 550-60-85, fax 077 550 63 40

E-Mail: botsewi@op.pl, s-r@wp.pl

www.botsewi.pl

OPIS TECHNICZNY

1. PODSTAWA OPRACOWANIA

Podstawą opracowania jest:

- Mapa sytuacyjno wysokościowa.
- Dz. U. Nr 220 z dnia 23 grudnia 2003 r. poz. 2181 z późniejszymi zmianami – w sprawie szczegółowych warunków technicznych dla znaków i sygnałów drogowych oraz urządzeń bezpieczeństwa ruchu drogowego i warunki ich umieszczania na drogach.

2. CEL OPRACOWANIA

Niniejsze opracowanie przedstawia sposób oznakowania w związku z budową dróg łączących ul. Ligonía i Szpitalną wraz z uzbrojeniem terenów przeznaczonych pod budownictwo mieszkaniowe na terenie tzw. zieleni miejskiej w Strzelcach Opolskich.

3. OPIS STANU ISTNIEJĄCEGO

Ul. Ligonía jest drogą bez przejazdu. Posiada jezdnię szerokości 4,0 m o nawierzchni bitumicznej z jednostronnym chodnikiem o szerokości 1,0 m. Występuje obustronny zakaz zatrzymywanie się (po prawej stronie nie dotyczy mieszkańców). Zlokalizowane jest przejście dla pieszych oraz zjazd na parking. Jest to droga o małym natężeniu ruchu drogowego.

Ul. Szpitalna posiada jezdnię szerokości 5,0 m o nawierzchni bitumicznej z jednostronnym chodnikiem o szerokości 1,5 m oddzielonym od jezdni pasem zieleni. Po stronie przeciwnej znajduje się nieutwardzone pobocze i pas zieleni. Jest to droga o średnim natężeniu ruchu drogowego.

Ul. Powstańców Śląskich posiada jezdnię szerokości 7,0 m - 11,0 o nawierzchni bitumicznej z obustronnym chodnikiem o szerokości 1,5 m. Przeciwnie kierunki ruchu oddzielone są podwójną linią ciągłą. Zlokalizowane jest przejście dla pieszych. Jest to droga o średnim natężeniu ruchu drogowego.

4. OPIS STANU PROJEKTOWANEGO

Prace wykonane zostaną w sześciu etapach. Prace polegały będą na budowie drogi wraz z uzbrojeniem.

W etapie 1 – 5 prace prowadzone będą przy ul. Ligonía oraz w rejonie skrzyżowania z ul. Powstańców Śląskich.

W etapie 1 zajęta zostanie jezdnia wraz z chodnikiem przy ul. Ligonía i przy ul. Powstańców Śląskich. Ul. Ligonía zamknięta zostanie dla ruchu pojazdów. Na zjeździe na parking pozostawia się 3,0 m szerokości jezdni. Na jezdni przy ul. Powstańców Śląskich wyznacza się pas o szerokości 1,0 m dla ruchu pieszych, dla pojazdów pozostawia się 3,3 m szerokości jezdni. Dodatkowo pod jezdnią wykonany zostanie przewiert. Komora zlokalizowana zostanie na chodniku. Dla pieszych pozostawia się 1,0 m jego szerokości.

W etapie 2 zajęta zostanie jezdnia wraz z chodnikiem przy ul. Ligonía. Na zjeździe na parking pozostawia się 3,5 m szerokości jezdni. Na chodniku pieszych kieruje się na drugą stronę ulicy, dla pojazdów pozostawia się 3,0 m szerokości jezdni

W etapie 3 prace prowadzone będą na ul. Ligonía. Droga zostanie całkowicie wyłączona z ruchu za wyjątkiem mieszkańców.

W etapie 4 ułożona zostanie nawierzchnia jezdni. Ruchem kierować będą uprawnieni do tego pracownicy.

W etapie 5 i 6 prace prowadzone będą przy ul. Szpitalnej.

W etapie 5 zajęta zostanie część jezdni oraz chodnik. Pieszych kieruje się na drugą stronę ulicy, dla pojazdów pozostawia się 2,8 m szerokości jezdni.

W etapie 6 wykonana zostanie odcinek sieci wodociągowej. Zajęta zostanie część jezdni wraz z poboczem i pasem zieleni. Dla pojazdów pozostawia się 2,8 m szerokości jezdni.

Zaprojektowano znaki o robotach drogowych i zwężeniu jezdni.

W związku z zamknięciem drogi przy ul. Ligonía wykonawca zobowiązany jest do poinformowania mieszkańców o czasie i terminie prowadzonych robót oraz winien zapewnić dojazd do posesji.

Szczegółowe rozwiązania pokazano na schematach.

Wszyscy pracownicy prowadzący roboty posiadać będą drogowe kamizelki odblaskowe. W czasie prowadzenia robót na projektowanych zaporach oraz tablicach kierujących należy zamontować pulsujące światła koloru żółtego, na barierach zamykających światła koloru czerwonego.

Projektowane znaki należy umocować na wysokości minimum 2,2 m mierząc od poziomu nawierzchni pobocza i chodnika do dolnej krawędzi tarczy znaku oraz w odległości 0,50 m – 2,0 m od krawędzi jezdni drogi.

Zapory zamontować na wysokości około 1,0 m.

Dla znaków zastosować konstrukcję wsporczą z pojedynczych słupków metalowych.

Lica tarcz winny być wykonane z folii odblaskowej typu II.

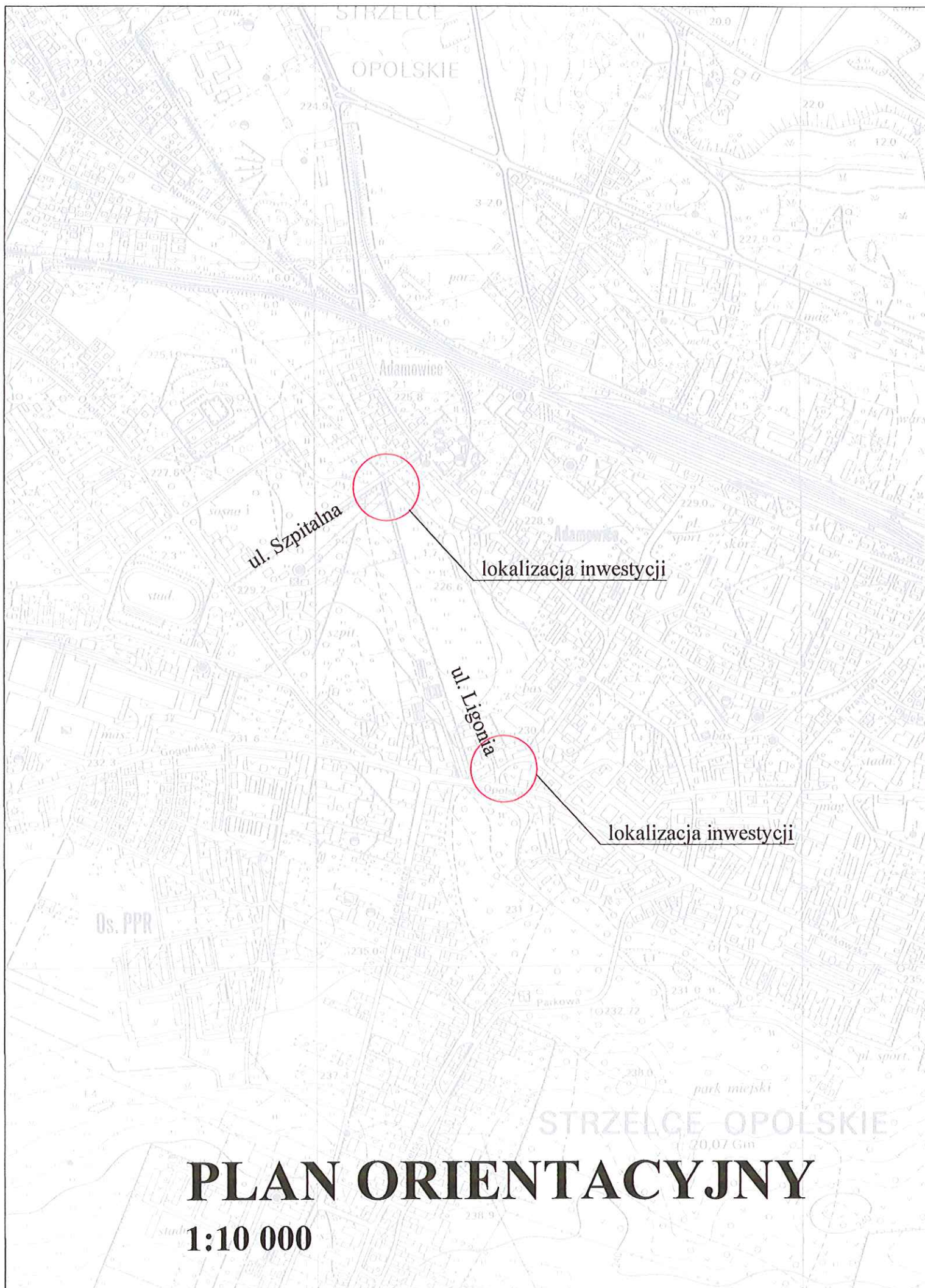
Wszystkie słupki winny mieć przekrój okrągły i mieć barwę szarą.

Do oznakowania zastosować znaki wielkości średnie na drodze gminnej oraz znaki wielkości dużej na drodze powiatowej.

Prace przewiduje się wykonać w okresie od 30.06.17 r. do 30.06.19 r.

AUTOR OPRACOWANIA:

Wiercisz



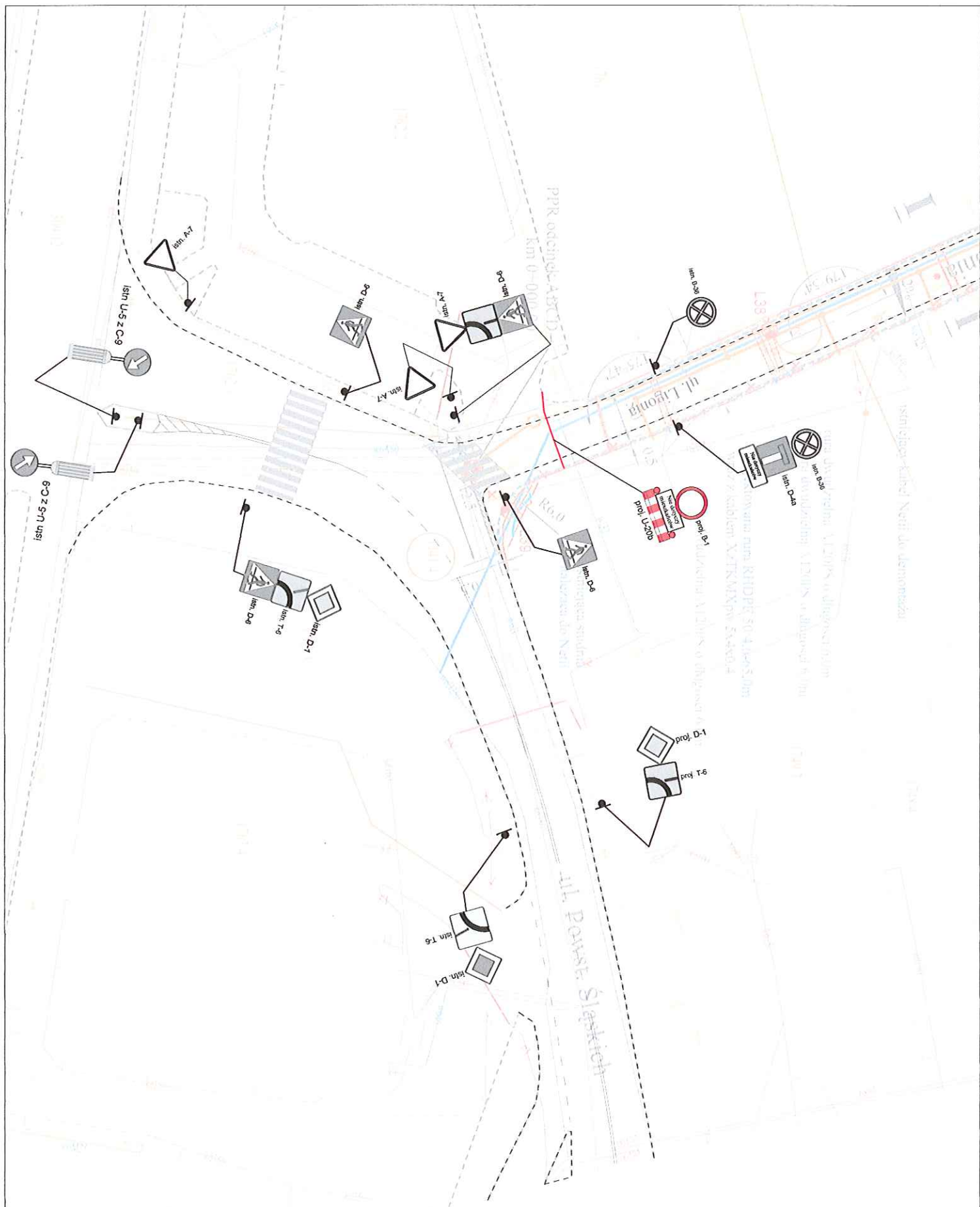
ul. Szpitalna

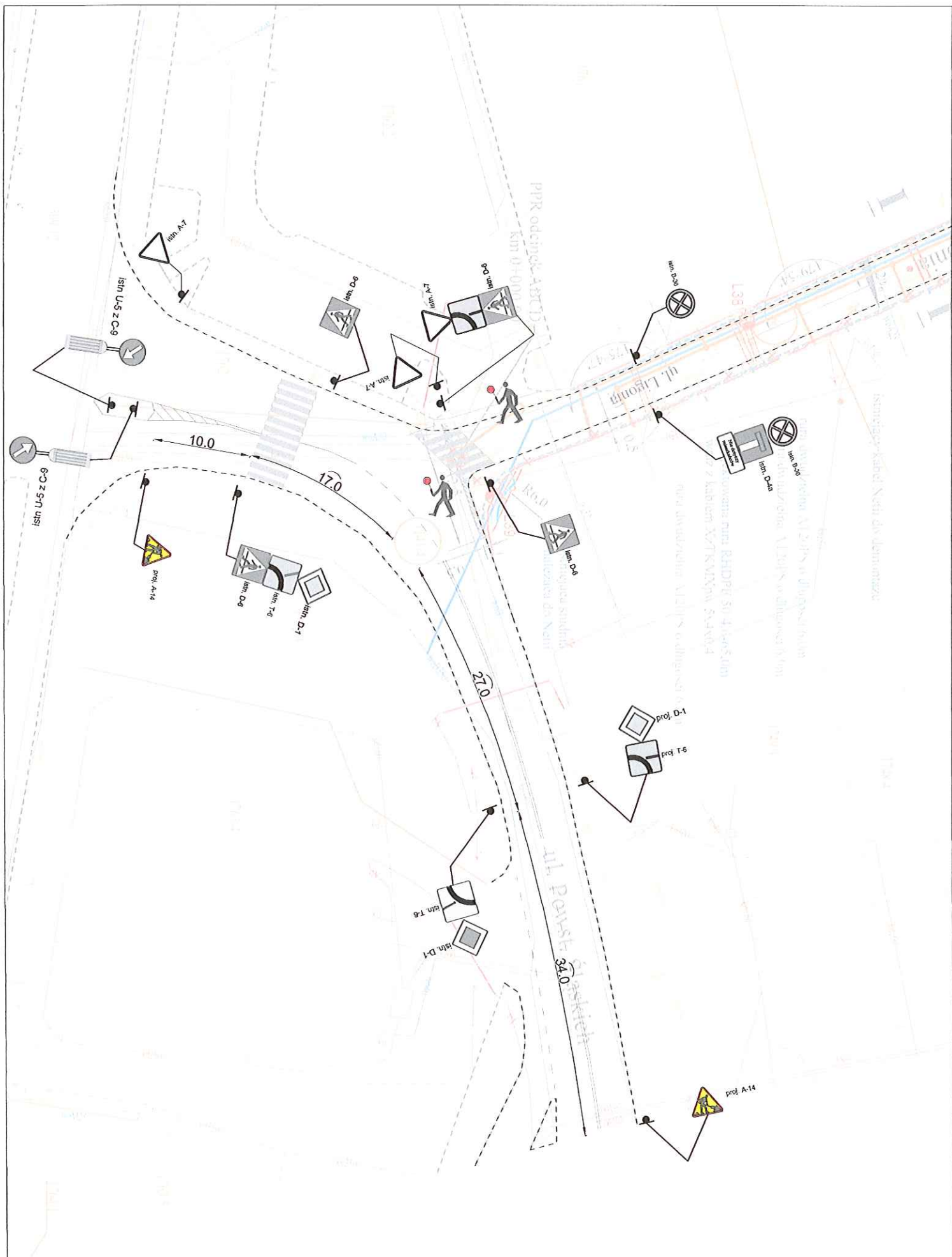
lokalizacja inwestycji

ul. Ligonia

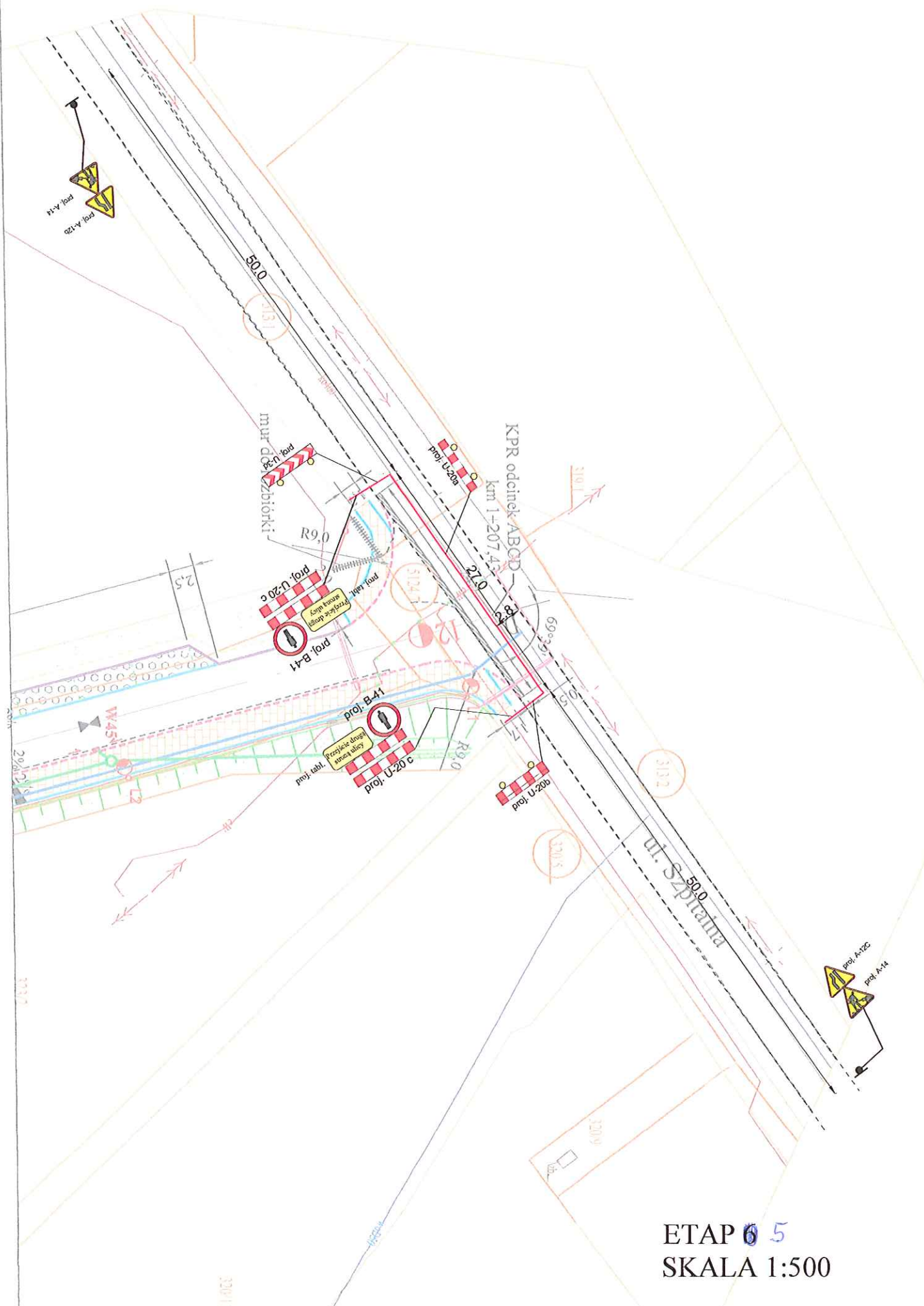
lokalizacja inwestycji

PLAN ORIENTACYJNY
1:10 000





ETAP 5 4
SKALA 1:500



ETAP 6 5
SKALA 1:500

